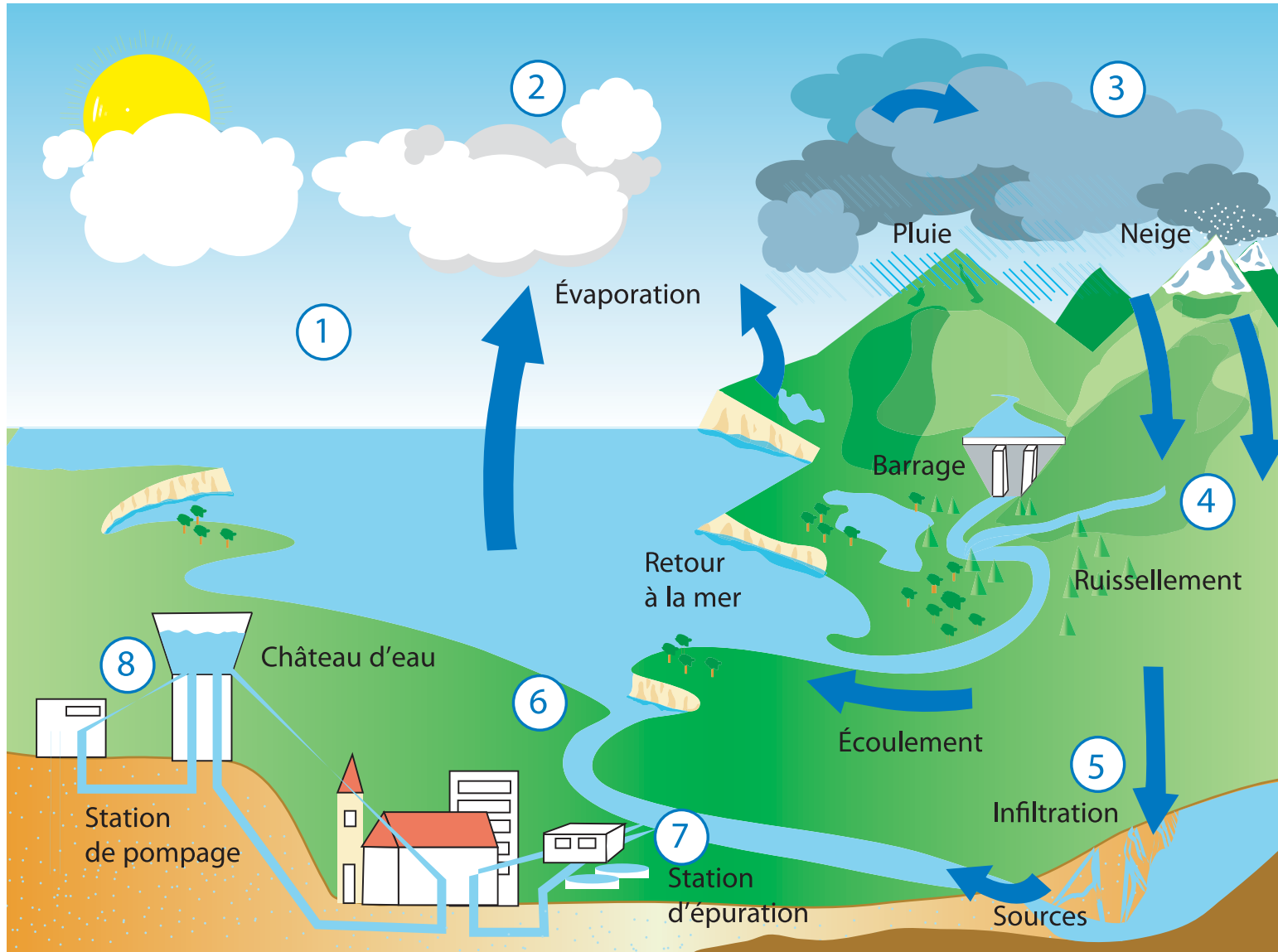


# L'eau du Tursan : le cycle de l'eau

## Explications du principe



① Sous l'action du soleil, l'eau s'évapore des mers, des rivières et des lacs.

② En refroidissant, la vapeur se transforme en minuscules gouttelettes d'eau. Ces petites gouttes se rassemblent pour former les nuages.

③ Quand la température change, les gouttes deviennent trop lourdes. Il pleut. S'il fait froid, les gouttes se transforment en grêle ou en neige.

④ Une partie de l'eau de pluie ruisselle à la surface de la terre et alimente les cours d'eau. Elle apporte aussi à boire aux plantes et aux animaux.

⑤ Une autre partie s'infiltrate dans le sol. Elle rejoint les nappes d'eau souterraines. Puis elle ressort à l'extérieur sous forme de sources.

⑥ L'eau des rivières et des fleuves retourne dans les mers.

⑦ La station d'épuration traite et nettoie les eaux usées, avant de les réintroduire dans le milieu naturel.

⑧ La station de pompage puise l'eau dans les nappes souterraines. L'eau est ensuite stockée dans le château d'eau avant d'être distribuée aux maisons.